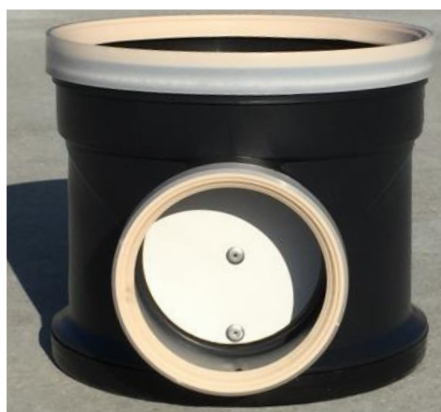




OBTURATEUR POUR TABOURET

L'obturateur pour tabouret est une vanne amovible qui a pour fonction de fermer le débit si nécessaire, de façon efficace, simple et rapide.

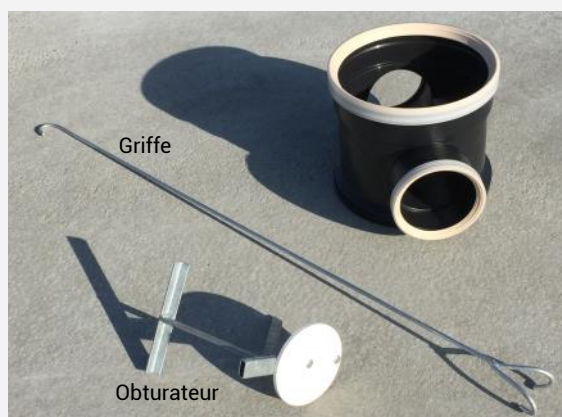


L'obturateur pour tabouret SOGEMAP est :

- ◆ **Amovible** : après utilisation sur un tabouret, il peut être retiré et utilisé sur un autre tabouret
- ◆ **Compatible** avec tous les tabourets à passage direct du marché. La gestion des branchements par l'exploitant est donc facilitée (avant achèvement des travaux ou pendant les opérations de maintenance de réseaux).
- ◆ **Disponible en différents formats** : 315-160, 315-200, 400-160 et 400-200.

Outils de pose :

- ◆ Une griffe de pose





Pose :



Tenue avec griffe



Descente



Ajustement



Blocage



Retrait de la griffe



Vanne fermée

Dépose :



Saisie par la griffe



Relevage de la petite équerre



Relevage de l'obturateur et sortie du tabouret



Tabouret ouvert